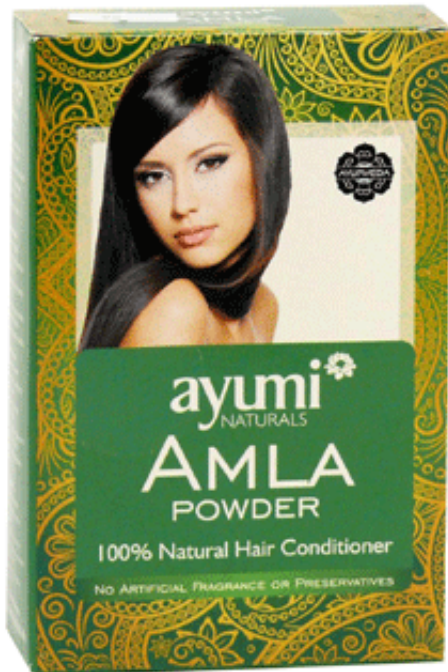


Prášek Amla přírodní vlasový kondicionér, Ayumi 100g



Stimuluje vlasové kořínky a podporuje růst vlasů, zabraňuje předčasnému šedivění vlasů, zanechá Vaše vlasy lesklé, poddajné a pružné. Kondicionér i maska.

~~Cena s DPH: 156,00 Kč~~

Prodejní cena se slevou

CENA (S DPH): 156,00 Kč

Sleva

[Ask a question about this product](#)

Výrobce [AYUURI](#)

Amla powder - prášek je přírodní adstringens a toner, který s vlasy pracuje jeho klasický kondicionér.

100% Přírodní přípravek bez umělých přídavných látek.

Neobsahuje živočišné složky.

Amla díky vysokému obsahu vitamínu C, ale i dalším cenným látkám zhlazuje strukturu vlasu. **Stimuluje vlasové kořínky** a podporuje **růst vlasů**, zabraňuje předčasnému **šedivění vlasů**. Pastu z Amla Powder však můžete použít i jako **vlasovou masku**. Positivní efekt, který má Amla Powder na vlasy, uvidíte již při prvním použití. Pravidelnou aplikací dosáhnete poměrně rychle velmi dobře patrné změny kvality vlasů. Vůně prášku je přirozená, ovocná.

Amla prášek je vyroben z prášku sušeného ovoce indického stromu *Embelica officinalis*. Amla nebo také Amalaki je klasickou léčivkou hojně využívanou v indické medicíně pro vnitřní i zevní použití. Amla je přírodním antioxidantem. Amla Powder není vhodný pro vnitřní užití. Je vyroben pouze ke kosmetickým účelům. V Indii je Amla tradičně používána i pro barvení vlny a hedvábí.

Amla je přírodní vlasový kondicionér.

Amla zanechá Vaše vlasy lesklé, poddajné a pružné.

Amla stimuluje vlasové kořínky

Amla prášek je velmi užitečný pro zastavení vypadávání vlasů.

Amla prášek zpomaluje šedivění vlasů.

Amla prášek můžete přidávat ke své oblíbené henně pro zvýšení regeneračních vlastností henny.

Složení: 100% Indický angrešt (*Emblica officinalis*)

Příprava kondicionéru:

Na středně dlouhé vlasy postačí 2 polévkové lžice prášku. Prášek rozmíchejte v misce s převařenou asi 5 minut odstátou vodou. Vytvořte hladkou pastu. Kondicionér můžete doparfemovat Vámi vybraným přírodním éterickým olejem. Například Levandule - pro citlivou pokožku hlavy, Geranie - pro vůni připomínající růži, Pačuli - pro dřevitou vůni Orientu, Citron - pro mastné vlasy apod. (cca 2 kapky éterického oleje na 2 polévkové lžice prášku). Vlasy si umyjte nejlépe bylinným práškovým šamponem Shikakai. Po umytí vlasů na mokré vlasy naneste pastu z Amla, jemně rozmasírujte po celé pokožce hlavy a celé délce vlasů. nechte alespoň 2 minuty působit. Poté důkladně spláchněte čistou vodou a vlasy upravte obvyklým způsobem.

Příprava masky:

Na středně dlouhé vlasy postačí 4 polévkové lžice Amla Powder. Použijte strašší misku nebo kastrůlek, u kterého nebude vadit případné zbarvení. Prášek zalijte teplou vodou a nechte přes noc uležet. Ráno si umyjte vlasy (ideálně bylinným práškem Shikakai, který účinky Amly podporuje). Po umytí naneste pastu z Amla na vlasy. Masku zakryjte igelitovou čepicí nebo sáčkem a starším ručníkem. Postup je hodně podobný jako při aplikaci henny. Amla však nemá takové tepelné nároky na působení. Masku nechte alespoň 1 hodinu působit. Pro intenzivní účinek této vlasové kúry masku opakujte každý týden. Do masky můžete pro zlepšení prokrvení vlasové pokožky přidat ještě Brahmí od firmy HESH.

Upozornění: Amla lehce barví (světlohnědý odstín). Při aplikaci raději používejte jednorázové rukavice, aby nedošlo k zbarvení suché pokožky rukou. Z tohoto důvodu také nedoporučujeme používat Amla powder na odbarvené vlasy nebo vlasy velmi světle blond.

Upozornění: vždy je třeba provést nejprve alergologický test. Malé množství připraveného výrobku naneste na hřbet ruky či za ucho a nechte chvíli působit. Pokud se objeví jakákoli alergická reakce (zarudnutí kůže, svědění apod.), tak výrobek nepoužívejte. Skladujte v chladu a suchu, na dobře větraném místě.

Spotřebujte do: 12 měsíců po otevření

Země původu: Indie

Obsah balení: 100 g
